

Narodziny faszyzmu

Oś czasu



Notatka z lekcji

1. Przyczyny powojennego kryzysu demokracji.
2. Narodziny i rozwój włoskiego faszyzmu (ideologia, działalność partii faszystowskiej).
3. Okoliczności przejęcia władzy przez B. Mussoliniego i budowa państwa totalitarnego.
4. Powstanie i rozwój niemieckiego narodowego socjalizmu (ideologia, działalność partii narodowosocjalistycznej).
5. Okoliczności przejęcia władzy przez A. Hitlera, budowa państwa i społeczeństwa totalitarnego w Niemczech.
6. Represje i zbrodnie nazistów w pierwszych latach sprawowania władzy w Niemczech.
7. Znaczenie terminów: faszyzm, marsz na Rzym, narodowy socjalizm (nazizm), system monopartyjny, propaganda, totalitaryzm, antysemityzm, ustawy norymberskie, „noc długich noży”, obóz koncentracyjny, „noc kryształowa”, Gestapo.
8. Postacie historyczne: Benito Mussolini, Adolf Hitler, Josef Goebbels, Heinrich Himmler.

Benito Mussolini



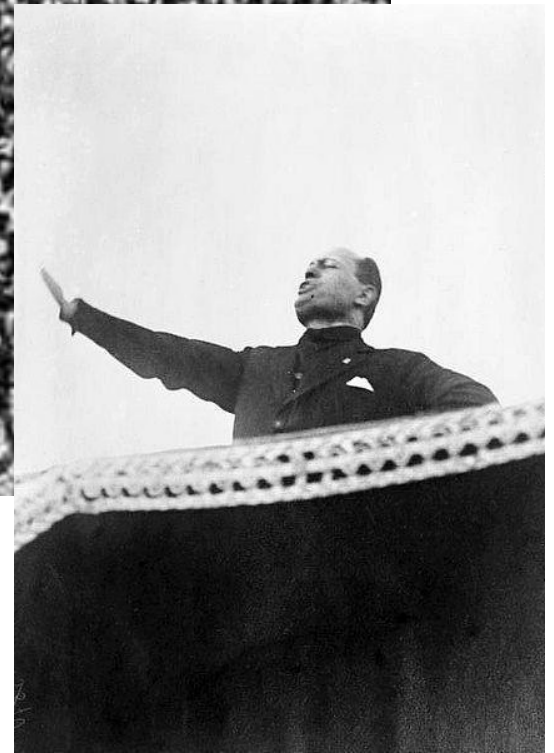
przywódca ruchu faszystowskiego
nazwa pochodzi z włoskiego: „fasci di combattimento”
(związek bojowy)- od militarnych oddziałów tworzonych we Włoszech po I woj. św.
(tzw. „czarne koszule”).

1922 r. - Marsz na Rzym



Mussolini nie wziął w nim udziału, ale w jego wyniku został premierem Włoch...





Faszyzm we Włoszech

Rządy jednej partii (Narodowa Partia Faszystowska)

- Najwyższą wartością naród i jego dobro,
- Zniesienie wolności prasy, zgromadzeń, strajków,
- Likwidowanie przeciwników politycznych (Matteoti),
- Kult wodza (duce),
- Rozwój przemysłu zbrojeniowego,
- Hasła odbudowy potęgi Imperium Rzymskiego,
- porozumienie z Watykanem (traktaty laterańskie).

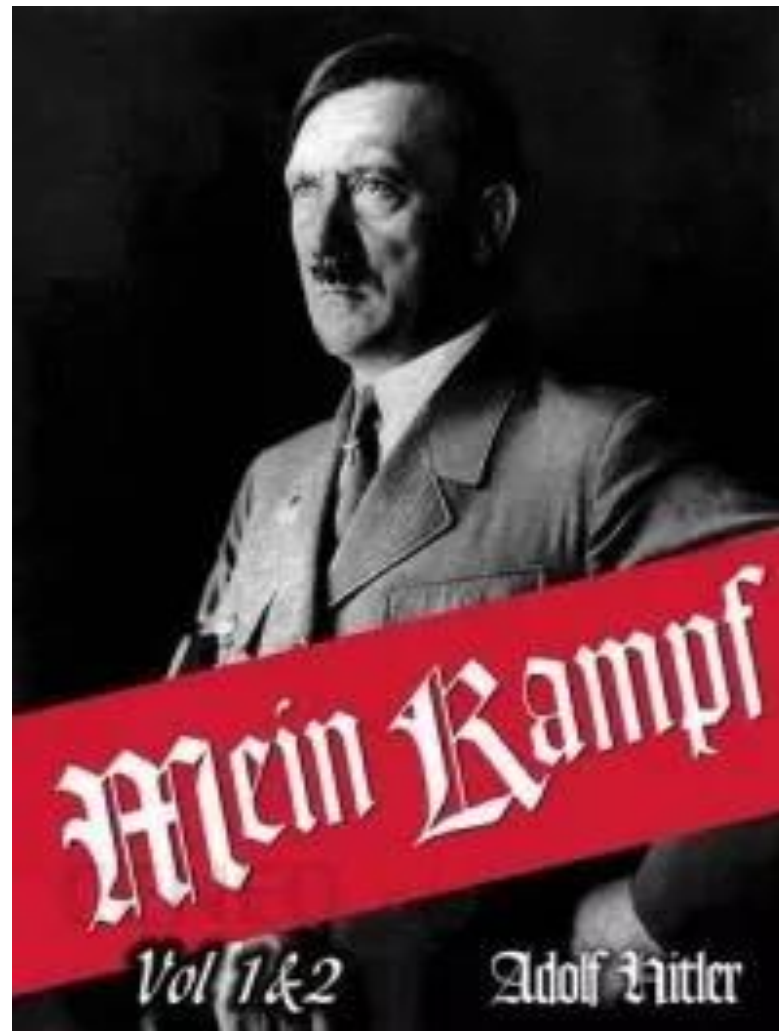
Niemcy po I wojnie światowej: Republika Weimarska (do 1933 r.)



1923 r. - pucz monachijski (nieudany)



Mein Kampf (“Moja walka”)



Dlaczego Adolf Hitler cieszył się tak dużym poparciem?



Adolf Hitler – od
1933 r. kanclerz
Rzeszy Niemieckiej



Hitlerjugend





1934 r. - Noc Długich Noży

SS z rozkazu Adolfa Hitlera morduje przywódców SA



Bundesarchiv, Bild 182-8000A
Foto: v. Ang. (6. März 1933)

Ustawy norymberskie 1935 r.



Noc Kryształowa – 1938 r.





Nazizm w Niemczech

- Rządy jednej partii (NSDAP),
- Kult wodza – furhera,
- Likwidacja swobód demokratycznych,
- Policja polityczna – gestapo,
- Rozbudowana propaganda,
- Rasizm – rasa aryjska uważana za „rasę panów”, górującą nad innymi rasami,
- Militaryzm – rozbudowa przemysłu zbrojeniowego.

Zapamiętaj

Republika Weimarska (1919-1933)

1. Miała ustrój demokratyczny.
2. Przestała istnieć, gdy naziści objęli pełnię władzy w Niemczech (połowa 1933).

Narodowy socjalizm (nazizm)

Ideologia, której twórcą był Adolf Hitler. Łączyła skrajny nacjonalizm z socjalizmem. Jej elementami były rasizm i antysemityzm.

Upadek demokracji w Niemczech

1. NSDAP wygrała wybory do Reichstagu, uzyskawszy 37% głosów (1932).
2. Jej przywódca, Adolf Hitler, został kanclerzem Niemiec (styczeń 1933).
3. Naziści oskarżyli komunistów o podpalenie Reichstagu (luty 1933). Na mocy zarządzenia nadzwyczajnego „o ochronie narodu i państwa” Hitler kazał zamknąć w obozach koncentracyjnych komunistów i socjaldemokratów.
4. Hitler uzyskał od parlamentu uprawnienia, które pozwoliły mu rozwiązać wszystkie partie poza NSDAP (połowa 1933). W ten sposób powstała Trzecia Rzesza.
5. Hitler połączył władzę kanclerza z władzą prezydenta jako Fuhrer (1934).

Zapamiętaj

Trzecia Rzesza (1933-1945) państwem totalitarnym

Państwo totalitarne to takie, w którym władza całkowicie kontroluje obywateli.

Jego cechy:

1. Oficjalna ideologia państwowa (w Niemczech - narodowy socjalizm), władza jednej partii, kult wodza.
2. Rozbudowana propaganda i odcięcie mieszkańców państwa od niezależnej informacji.
3. Terror wobec rzeczywistych i wymyślonych przeciwników (gestapo, SA i SS).
4. Teoria spiskowa: państwu zagraża wróg (Niemcom - komuniści i „żydowskie” demokracje Zachodu). Reakcją państwa totalitarnego jest militarizm.
5. Dążenie do ekspansji przedstawianej jako obrona.

Poparcie Niemców dla Hitlera wynikało ze wsparcia finansowego niemieckich rodzin i szybkiego ograniczenia bezrobocia przez nazistów.

Rasizm w Trzeciej Rzeszy

1. Ustawy norymberskie (1935) zakazujące małżeństw niemiecko-żydowskich i pozbawiające Żydów niemieckiego obywatelstwa.
2. Pogrom listopadowy Żydów w Niemczech nazwany nocą kryształową (1938).

Pytania

- wyjaśnij znaczenie poznanych terminów;
- podaj daty: powstania marszu na Rzym (1922), przejęcia przez Adolfa Hitlera funkcji kanclerza (I 1933), przyjęcia ustaw norymberskich (1935), nocy kryształowej (1938), funkcjonowania Republiki Weimarskiej (1919–1933), puczu monachijskiego (1923), przejęcia pełnej władzy w Niemczech przez Adolfa Hitlera (VIII 1934), ustaw norymberdzkich (1935);
- opisz postać: Benito Mussoliniego, Adolfa Hitlera, Josefa Goebbelsa, Heinricha Himmlera;
- przedstaw sytuację Włoch i Niemiec po zakończeniu I wojny światowej;
- omów przyczyny popularności faszystów we Włoszech i nazistów w Niemczech;
- scharakteryzuj ideologię faszystowską i nazistowską;
- wyjaśnij, w jaki sposób naziści kontrolowali życie obywateli;
- opisz okoliczności przejęcia władzy przez Benito Mussoliniego i Adolfa Hitlera;
- scharakteryzuj politykę nazistów wobec Żydów.